

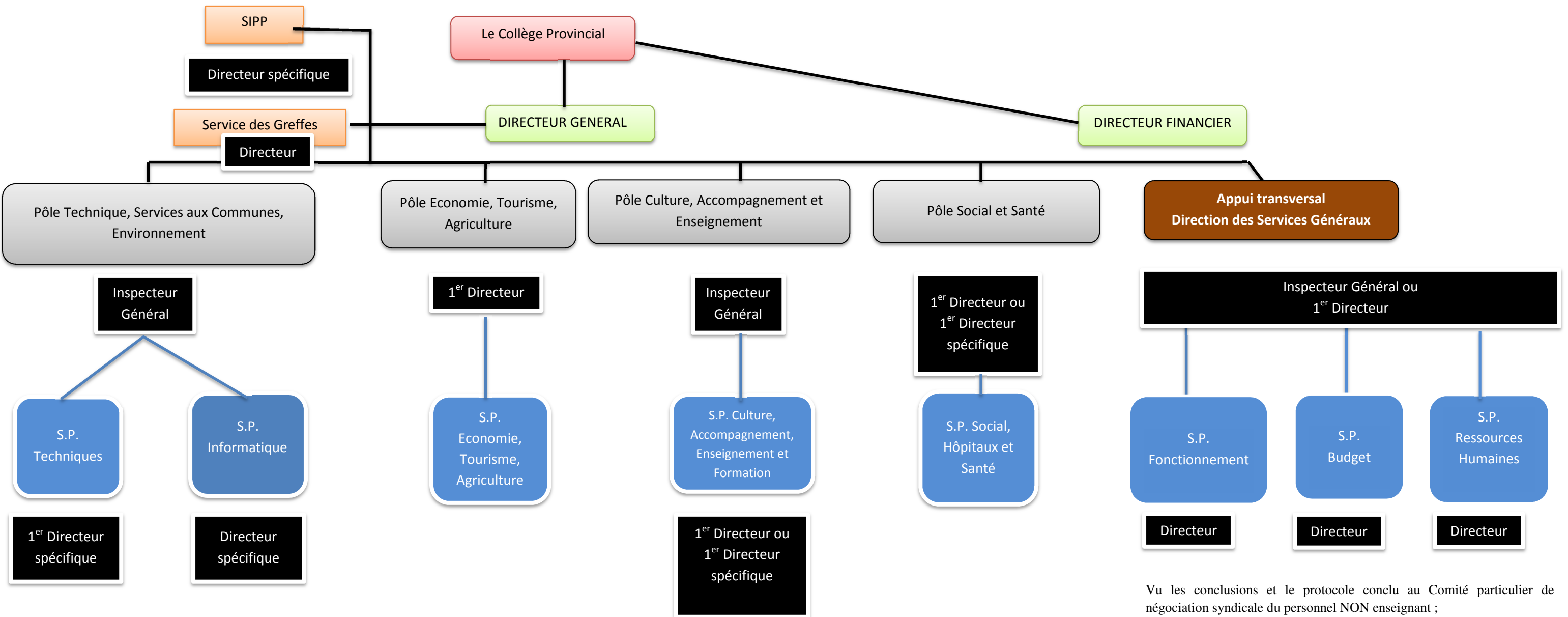
Organigramme provincial

Greffe n° 14
du répertoire

CONSEIL PROVINCIAL DU LUXEMBOURG

Réunion du 23 février 2018

Présentation et prise de connaissance du nouvel Organigramme de l'Administration



Vu les conclusions et le protocole conclu au Comité particulier de négociation syndicale du personnel NON enseignant ;

Pour prise de connaissance et application au 1^{er} mars 2018 ;

PAR LE CONSEIL :

Le Directeur général,
Pierre-Henry GOFFINET

Le président,
Jean-Marie MEYER